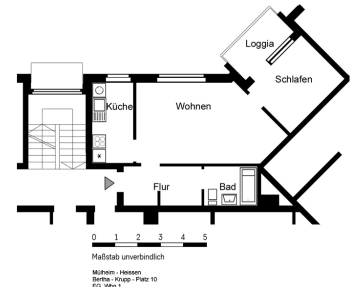


IHR EXPOSÉ

**Bertha-Krupp-Platz 10
45472 Mülheim, Heimateerde**

Objektnummer:
0002.083202-053



Gesamtmiete:
685,00 €

Wohnfläche:
46,66 qm

Zimmer:
11/2

Lage:
Erdgeschoss

Bezugsfrei ab:
01.03.2022

Baujahr:
1984

Kosten:

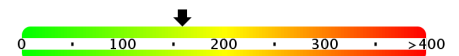
Grundmiete:	467,00 €
Betriebskosten:	118,00 €
Heizkosten:	100,00 €
Kaution:	1.401,00 €

Merkmale:

Dusche / Wanne:	Ja / Nein
Balkon:	Ja
Wohnungszustand:	Erstbezug nach Sanierung

Energie:

Wesentlicher Energieträger:	Gas
Verbrauchsenergieausweis:	liegt vor
Energieverbrauch:	158,02 kWh/ (qm*a)



Ihre Ansprechpartnerin:

Covivio Immobilien GmbH
Susanne Hansen
Service Center Mellingerhofer Str. 138, 45473 Mülheim
+4920897064631
susanne.hansen@covivio.immo

www.covivio.immo

Covivio #home: Die Mieter-App ist da.



IHR EXPOSÉ

Bertha-Krupp-Platz 10
45472 Mülheim, Heimerde

Objektnummer:
0002.083202-053

Objektbeschreibung

Sie suchen eine schöne Erdgeschoss-Wohnung, komplett neu saniert mit Dusche und Balkon in hervorragender Wohnlage in Mülheim-Heimerde?
Hier wohnen Sie ruhig und beschaulich!

Was erwartet Sie als unser Mieter darüber hinaus?

- Ihr persönlicher Ansprechpartner vor Ort
- 24 Stunden/ 7 Tage Notdienst
- Covivio #home: Die Mieter-App

Ausstattung der Wohnung

Dieser Wohnraum wird aktuell umfassend saniert.

Nach der Modernisierung erwartet Sie...

...ein stilvoll gefliestes Badezimmer in Premiumqualität,
...ein hochwertiger Vinyl-Designboden in allen weiteren Räumen,
...frisch tapezierte und gestrichene Decken und Wände,
...neue Elektrik,
...uvm.

Ausstattungsmerkmale:

- Premium-Bad-Ausstattung: Handtuchheizkörper, Dusche mit Echtglasabtrennung, Wand-WC mit Vorwandinstallation in Bodenfarbe
- Wohn- sowie Schlafrum und Diele werden mit einer hochwertigen Vinyl-Designplanke in Holzoptik und Küche und Bad mit einem modernen Fliesenboden (Loft grau) und weißen Wandfliesen im Format 30 x 60 cm ausgestattet.
- kernsanierte Elektrik
- Die Wohnung wird Ihnen vollständig renoviert mit weiß gestrichener Raufasertapete übergeben. Geplante Fertigstellung 01.03.2022.

Sie müssen nur noch Ihre Möbel platzieren!

Bei den hier gezeigten Bildern handelt es sich um Fotos bereits modernisierter Wohnungen aus unserem Wohnungsbestand. Die tatsächlichen Ausstattungen können ggf. davon abweichen.

Infrastruktur

Die Heimerde ist ein sehr beliebter und familienfreundlicher Stadtteil im Osten Mülheims, Grenze Essen. Das sehr beliebte Rhein-Ruhr-Zentrum ist fußläufig erreichbar. Zahlreiche Grünanlagen bieten Gelegenheit zu gemütlichen Spaziergängen oder entspannten Fahrradtouren. Die Anbindung an die A40 macht den Standpunkt außerdem für Berufspendler sehr attraktiv. So bietet die Heimerde eine Idylle, verbunden mit einer Zentralität und einer exzellenten

IHR EXPOSÉ

**Bertha-Krupp-Platz 10
45472 Mülheim, Heimerde**

Objektnummer:
0002.083202-053

Infrastruktur.

IHR EXPOSÉ

Bertha-Krupp-Platz 10
45472 Mülheim, Heimerde

Objektnummer:
0002.083202-053



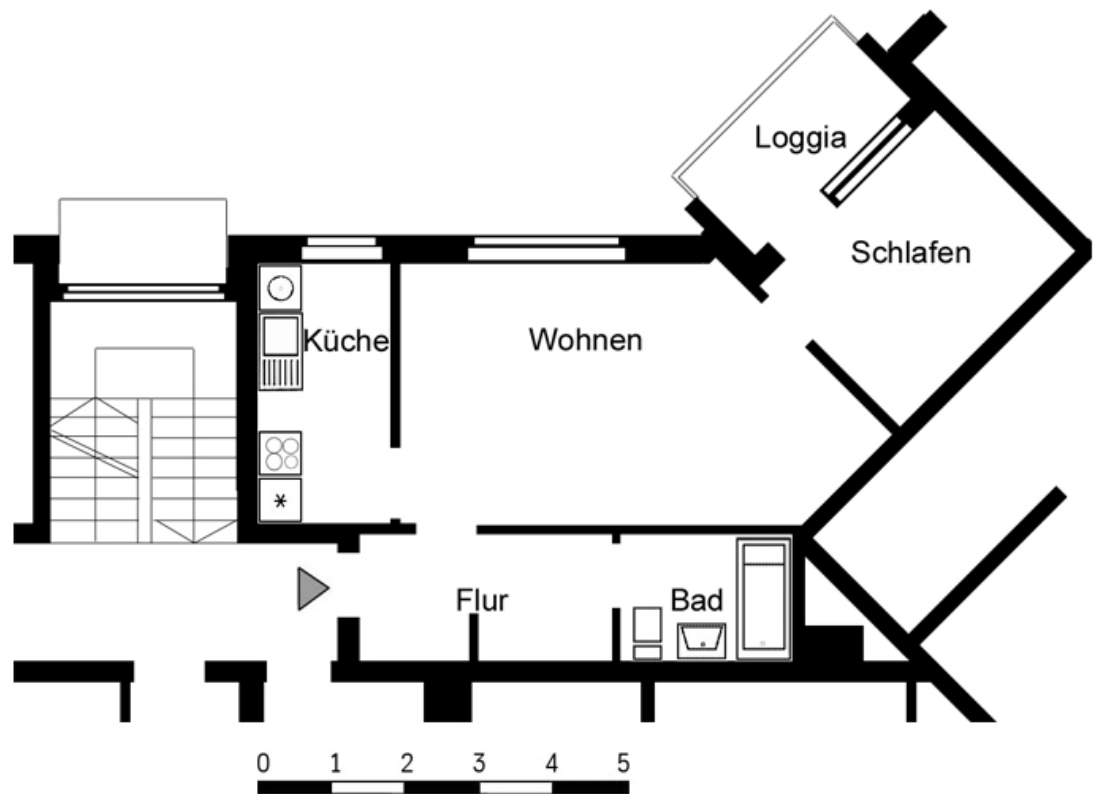
Beispielfoto Bad

IHR EXPOSÉ

**Bertha-Krupp-Platz 10
45472 Mülheim, Heimateerde**

Objektnummer:
0002.083202-053

Grundriss



Maßstab unverbindlich

Mülheim - Heissen
Bertha - Krupp - Platz 10
EG, Whg 1